

Dell Studio™ 1555 Manual de service

[Înainte de a începe](#)

[Capacul bazei](#)

[Hard diskul](#)

[Memoria](#)

[Plăcile de comunicație](#)

[Bateria rotundă](#)

[Carcasa centrală de comandă](#)

[Tastatura](#)

[Afișajul](#)

[Placa pentru butonul de alimentare](#)

[Cameră \(Opțional\)](#)

[Zona de sprijin pentru mâini](#)

[Ansamblul de boxe](#)

[Unitatea optică](#)

[Placa ExpressCard](#)

[Conectorul pentru adaptorul c.a.](#)

[Conectorul USB](#)

[Ansamblul plăcii de sistem](#)

[Radiatorul procesorului](#)

[Modulul procesorului](#)


[Ventilatorul](#)


[Ansamblul subwoofer-ului](#)

[Ansamblul de blocare a bateriei](#)

[Actualizarea sistemului BIOS](#)

Note, atenționări și avertismente

 **NOTA:** O NOTA indică informații importante care vă ajută să utilizați mai bine computerul dvs.

 **ATENȚIE:** O ATENȚIONARE indică un pericol potențial de deteriorare a hardware-ului sau de pierdere a datelor dacă nu sunt urmate instrucțiunile.

 **AVERTISMENT:** Un AVERTISMENT indică un pericol potențial de deteriorare a bunurilor, de vătămare corporală sau de deces.

Informațiile din acest document pot fi modificate fără notificare.
© 2008 Dell Inc. Toate drepturile rezervate.

Este strict interzisă reproducerea sub orice formă a acestor materiale fără autorizația scrisă a Dell Inc.

Mărcile comerciale utilizate în acest text: *Dell* și logo-ul *DELL* sunt mărci comerciale ale Dell Inc.; *Bluetooth* este o marcă comercială înregistrată deținută de Bluetooth SIG, Inc. și este utilizată de către Dell sub licență; *Microsoft*, *Windows*, *Windows Vista* și logo-ul butonului de start *Windows Vista* sunt mărci comerciale sau mărci comerciale înregistrate ale Microsoft Corporation în Statele Unite și/sau în alte țări.

Alte mărci comerciale și denumiri comerciale pot fi utilizate în acest document pentru referire fie la entitățile care au drepturi asupra mărcilor și denumirilor, fie la produsele acestora. Dell Inc. neagă orice interes de proprietate asupra mărcilor comerciale și denumirilor comerciale cu excepția celor care îi aparțin.

Model PP39L

decembrie 2008 Rev. A00

[Înapoi la Cuprins](#)

Capacul bazei

Dell Studio™ 1555 Manual de service

- [Scoaterea capacului bazei](#)
- [Remontarea capacului bazei](#)

⚠ AVERTISMENT: Înainte de a efectua lucrări în interiorul computerului, citiți instrucțiunile de siguranță livrate împreună cu computerul. Pentru informații suplimentare despre cele mai bune practici privind siguranța, consultați pagina de start pentru conformitatea cu reglementările www.dell.com/regulatory_compliance.

⚠ AVERTISMENT: Înainte să efectuați aceste proceduri, opriți computerul, deconectați adaptorul de c.a. de la priza electrică și de la computer, deconectați modemul de la conectorul de perete și de la computer și scoateți toate cablurile externe de la computer.

⚠ ATENȚIE: Pentru a evita descărcarea electrostatică, conectați-vă la împământare utilizând o brățară antistatică sau atingând periodic o suprafață metalică nevopsită (cum ar fi un conector de pe partea din spate a computerului).

⚠ ATENȚIE: Doar un tehnician de service autorizat trebuie să facă reparații la computerul dvs. Deteriorările cauzate de lucrările de service neautorizate de către Dell™ nu sunt acoperite de garanție.

⚠ ATENȚIE: Pentru a evita deteriorarea plăcii de sistem, scoateți bateria principală (consultați [Înainte de a efectua lucrări în interiorul computerului](#)) înainte de a efectua lucrări în interiorul computerului.

Scoaterea capacului bazei

1. Asigurați-vă că ați oprit computerul.
2. Scoateți bateria (consultați [Înainte de a efectua lucrări în interiorul computerului](#)).
3. Slăbiți cele trei șuruburi prizoniere de pe capacul bazei și ridicați capacul de pe computer la unghiul prezentat în figură.



1	capacul bazei	2	ghidaje
3	șuruburi prizoniere (3)		

Remontarea capacului bazei

1. Aliniați ghidajele de pe capacul bazei cu partea de jos a computerului.
2. Strângeți cele trei șuruburi prizoniere pe capacul bazei.
3. Glisați bateria în bay-ul pentru baterie până când aceasta se fixează în poziție.

[Înapoi la Cuprins](#)

[Înapoi la Cuprins](#)

Înainte de a începe

Dell Studio™ 1555 Manual de service

- [Instrumente recomandate](#)
- [Oprirea computerului](#)
- [Înainte de a efectua lucrări în interiorul computerului](#)

Acest document oferă proceduri pentru îndepărtarea și instalarea componentelor computerului dvs. În lipsa unor indicații contrare, pentru fiecare procedură se presupune că:


1. ați efectuat pașii din [Înainte de a efectua lucrări în interiorul computerului](#).
1. ați citit informațiile de siguranță livrate împreună cu computerul.
1. atunci când ați înlocuit o componentă, ați îndepărtat deja componenta originală dacă aceasta a fost instalată.

Instrumente recomandate

Procedurile din acest document pot necesita următoarele instrumente:

1. șurubelniță mică cu vârful lat
1. șurubelniță Phillips
1. știft de plastic mic
1. CD pentru actualizare BIOS (consultați site-ul Web de asistență Dell la support.dell.com)

Oprirea computerului

 **ATENȚIE:** Pentru a evita pierderea datelor, salvați și închideți toate fișierele deschise și ieșiți din toate programele deschise înainte să închideți computerul.


1. Salvați și închideți toate fișierele deschise și închideți toate programele deschise.
2. În Microsoft® Windows Vista®, faceți clic pe **Start** , faceți clic pe săgeata , apoi faceți clic pe **Închidere**.


Computerul se oprește după terminarea procesului de închidere a sistemului de operare.

3. Asigurați-vă că ați oprit computerul și toate dispozitivele atașate. În cazul în care computerul sau dispozitivele atașate nu s-au oprit automat la închiderea sistemului de operare, apăsați și țineți apăsat butonul de alimentare între 8 și 10 secunde până când computerul se oprește.


Înainte de a efectua lucrări în interiorul computerului


Utilizați următoarele instrucțiuni de siguranță pentru a vă proteja computerul împotriva eventualelor deteriorări și pentru a vă asigura siguranța personală.

 **AVERTISMENT:** Înainte de a efectua lucrări în interiorul computerului, citiți instrucțiunile de siguranță livrate împreună cu computerul. Pentru informații suplimentare despre cele mai bune practici privind siguranța, consultați pagina de start pentru conformitatea cu reglementările www.dell.com/regulatory_compliance.

 **ATENȚIE:** Doar un tehnician de service autorizat trebuie să facă reparații la computerul dvs. Deteriorările cauzate de lucrările de service neautorizate de către Dell nu sunt acoperite de garanție.

 **ATENȚIE:** Pentru a evita descărcarea electrostatică, conectați-vă la împământare utilizând o brățară antistatică sau atingând periodic o suprafață metalică nevopsită, cum ar fi un conector de pe partea din spate a computerului.

 **ATENȚIE:** Manipulați componentele și cardurile cu grijă. Nu atingeți componentele sau contactele de pe un card. Țineți cardul de margini. Prindeți o componentă, cum ar fi un procesor, de marginile acestuia, nu de pini.

 **ATENȚIE:** Atunci când deconectați un cablu, trageți de conectorul cablului sau de mânerul de tragere, nu de cablul propriu-zis. Pentru conectorii de cablu cu lamele de fixare, apăsați spre interior pe lamelele de blocare pentru a elibera conectorul. Atunci când conectați un cablu, asigurați-vă de orientarea și alinierea corectă a conectorilor pentru a evita deteriorarea conectorului și/sau a pinilor conectorului.

1. Asigurați-vă că suprafața de lucru este plană și curată pentru a preveni zgârierea capacului computerului.

2. Opriți computerul (consultați [Oprirea computerului](#)).

⚠ **ATENȚIE:** Pentru a deconecta un cablu de rețea, deconectați mai întâi cablul de la computer și apoi deconectați-l de la dispozitivul de rețea.

3. Deconectați toate cablurile de telefon sau de rețea de la computer.

4. Apăsați și scoateți toate cardurile instalate în slotul ExpressCard și în cititorul de carduri de memorie 8-în-1.

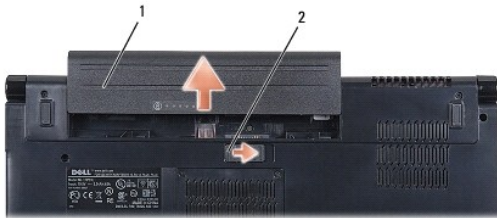
⚠ **ATENȚIE:** Pentru a preveni deteriorarea plăcii de sistem, trebuie să scoateți bateria din bay-ul pentru baterie înainte de a depana computerul.

⚠ **ATENȚIE:** Pentru a evita deteriorarea computerului, utilizați exclusiv baterii concepute pentru acest model de computer Dell. Nu utilizați baterii concepute pentru alte computere Dell.

5. Întoarceți computerul invers.

6. Glisați ansamblul de blocare a bateriei până când se fixează în poziție.

7. Glisați bateria din bay.



1	baterie	2	ansamblu de blocare a bateriei
---	---------	---	--------------------------------

8. Întoarceți computerul cu partea superioară în sus, deschideți afișajul și apăsați pe butonul de alimentare pentru a conecta placa de sistem la împământare.

[Înapoi la Cuprins](#)

[Înapoi la Cuprins](#)

Actualizarea sistemului BIOS

Dell Studio™ 1555 Manual de service

- [Actualizarea sistemului BIOS de pe un CD](#)
- [Actualizarea sistemului BIOS de pe hard disk](#)

Dacă primiți un CD de upgrade pentru sistemul BIOS odată cu noul procesor sau cu noua placă de bază, actualizați sistemul BIOS de pe CD. Dacă nu aveți un CD de upgrade pentru sistemul BIOS, actualizați sistemul de pe hard disk.

Actualizarea sistemului BIOS de pe un CD

ATENȚIE: Conectați adaptorul c.a. la o sursă de alimentare care funcționează corect pentru a preveni întreruperea alimentării. În caz contrar, sistemul se poate deteriora.

1. Asigurați-vă că adaptorul c.a. este conectat și că bateria principală este instalată corespunzător.

NOTA: Dacă utilizați CD-ul cu programul de actualizare pentru BIOS pentru a actualiza sistemul BIOS, apăsați pe <F12> înainte de a introduce CD-ul pentru a putea configura computerul să pornească de pe un CD numai o singură dată. În caz contrar, trebuie să accesați programul de configurare a sistemului pentru a schimba ordinea implicită de pornire.

2. Introduceți CD-ul cu programul de actualizare pentru BIOS și porniți computerul.

ATENȚIE: Nu întrerupeți acest proces după ce a început. Acest lucru poate duce la deteriorarea computerului.

Urmați instrucțiunile care apar pe ecran. Computerul continuă să pornească și actualizează noul BIOS. După finalizarea actualizării, computerul repornește automat.

3. Apăsați pe <F2> în timpul secvenței POST pentru a accesa programul de configurare a sistemului.
 4. Apăsați pe <Alt> și <f> pentru a reinițializa setările implicite ale computerului.
 5. Apăsați pe <Esc>, selectați **Save/Exit** (Salvare/Ieșire) și apăsați pe <Enter> pentru a salva modificările de configurare.
 6. Scoateți CD-ul cu programul de actualizare pentru BIOS din unitate și reporniți computerul.
-

Actualizarea sistemului BIOS de pe hard disk

ATENȚIE: Conectați adaptorul c.a. la o sursă de alimentare care funcționează corect pentru a preveni întreruperea alimentării. În caz contrar, computerul se poate deteriora.

1. Asigurați-vă că adaptorul c.a. este conectat, că bateria principală este instalată corespunzător și că este atașat un cablu de rețea.
2. Porniți computerul.
3. Localizați ultimul fișier de actualizare BIOS pentru computerul dvs. la support.dell.com.
4. Faceți clic pe **Download Now** (Descarcă acum) pentru a descărca fișierul.
5. Dacă apare fereastra **Export Compliance Disclaimer** (Declarație de limitare a răspunderii privind conformitatea exporturilor), faceți clic pe **Yes, I Accept this Agreement** (Da, accept acest acord).
Apare fereastra **File Download** (Descărcare fișier).
6. Faceți clic pe **Save this program to disk** (Salvare acest program pe disc) și apoi faceți clic pe **OK**.
Apare fereastra **Save In** (Salvare în).
7. Faceți clic pe săgeată în jos pentru a vizualiza meniul **Save In** (Salvare în), selectați **Desktop** și apoi faceți clic pe **Save** (Salvare).
Fișierul se descarcă pe desktopul dvs.

8. Faceți clic pe **Close** (Închidere) dacă apare fereastra **Download Complete** (Descărcare terminată).

Pictograma fișierului apare pe desktopul dvs. și este denumită la fel ca fișierul de actualizare pentru BIOS descărcat.

⚠ ATENȚIE: Nu întrerupeți acest proces după ce a început. În caz contrar, sistemul se poate deteriora.

9. Faceți dublu clic pe pictograma fișierului de pe desktop și urmați instrucțiunile de pe ecran.

[Înapoi la Cuprins](#)

[Înapoi la Cuprins](#)

Cameră (Opțional)

Dell Studio™ 1555 Manual de service

- [Demontarea moduluiui camerei](#)
- [Remontarea moduluiui camerei](#)

⚠ AVERTISMENT: Înainte de a efectua lucrări în interiorul computerului, citiți instrucțiunile de siguranță livrate împreună cu computerul. Pentru informații suplimentare despre cele mai bune practici privind siguranța, consultați pagina de start pentru conformitatea cu reglementările www.dell.com/regulatory_compliance.

⚠ ATENȚIE: Pentru a evita descărcarea electrostatică, conectați-vă la împământare utilizând o brățară antistatică sau atingând periodic o suprafață metalică nevopsită (cum ar fi un conector de pe partea din spate a computerului).

⚠ ATENȚIE: Doar un tehnician de service autorizat trebuie să facă reparații la computerul dvs. Deteriorările cauzate de lucrările de service neautorizate de către Dell™ nu sunt acoperite de garanție.

⚠ ATENȚIE: Pentru a ajuta la prevenirea deteriorării plăcii de sistem, scoateți bateria principală (consultați [Înainte de a efectua lucrări în interiorul computerului](#)) înainte de a efectua lucrări în interiorul computerului.

Demontarea moduluiui camerei

1. Urmați instrucțiunile din [Înainte de a începe](#).
2. Scoateți panoul de afișare (consultați [Scoaterea panoului de afișare](#)).
3. Scoateți cele două șuruburi care fixează camera pe capacul afișajului.
4. Scoateți placa de cameră de pe capacul afișajului.



1	șuruburi (2)
---	--------------

Remontarea moduluiui camerei

1. Urmați instrucțiunile din [Înainte de a începe](#).
2. Remontați și strângeți cele două șuruburi care fixează camera pe capacul afișajului.
3. Remontați panoul de afișare (consultați [Remontarea panoului de afișare](#)).

[Înapoi la Cuprins](#)

[Înapoi la Cuprins](#)

Carcasa centrală de comandă

Dell Studio™ 1555 Manual de service

- [Demontarea carcasei centrale de comandă](#)
- [Remontarea carcasei centrale de comandă](#)

⚠ AVERTISMENT: Înainte de a efectua lucrări în interiorul computerului, citiți instrucțiunile de siguranță livrate împreună cu computerul. Pentru informații suplimentare despre cele mai bune practici privind siguranța, consultați pagina de start pentru conformitatea cu reglementările www.dell.com/regulatory_compliance.

⚠ ATENȚIE: Pentru a evita descărcarea electrostatică, conectați-vă la împământare utilizând o brățară antistatică sau atingând periodic o suprafață metalică nevopsită (cum ar fi un conector de pe partea din spate a computerului).

⚠ ATENȚIE: Doar un tehnician de service autorizat trebuie să facă reparații la computerul dvs. Deteriorările cauzate de lucrările de service neautorizate de către Dell™ nu sunt acoperite de garanție.

⚠ ATENȚIE: Pentru a ajuta la prevenirea deteriorării plăcii de sistem, scoateți bateria principală (consultați [Înainte de a efectua lucrări în interiorul computerului](#)) înainte de a efectua lucrări în interiorul computerului.

Demontarea carcasei centrale de comandă

1. Urmăți procedurile din [Înainte de a începe](#).
2. Scoateți șurubul care fixează carcasa centrală de comandă din bay-ul bateriei.



3. Întoarceți computerul invers și deschideți afișajul la un unghi cât mai larg.
4. Extrageți carcasa centrală de comandă cu degetele începând de la bay-ul bateriei din partea din spate a sistemului.
5. Ridicați carcasa centrală de comandă.



1	carcasa centrală de comandă
---	-----------------------------

Remontarea carcasei centrale de comandă

1. Urmați procedurile din [Înainte de a începe](#).
2. Aliniați cârligele de sub carcasa centrală de comandă cu sloturile de pe zona de sprijin pentru mâini și fixați carcasa în poziție.
3. Închideți afișajul și întoarceți computerul invers.
4. În bay-ul bateriei, remontați șurubul care fixează carcasa centrală de comandă.
5. Glisați bateria în bay-ul pentru baterie până când aceasta se fixează în poziție.

[Înapoi la Cuprins](#)

[Înapoi la Cuprins](#)

Bateria rotundă

Dell Studio™ 1555 Manual de service

- [Scoaterea bateriei rotunde](#)
- [Remontarea bateriei rotunde](#)

⚠ AVERTISMENT: Înainte de a efectua lucrări în interiorul computerului, citiți instrucțiunile de siguranță livrate împreună cu computerul. Pentru informații suplimentare despre cele mai bune practici privind siguranța, consultați pagina de start pentru conformitatea cu reglementările www.dell.com/regulatory_compliance.

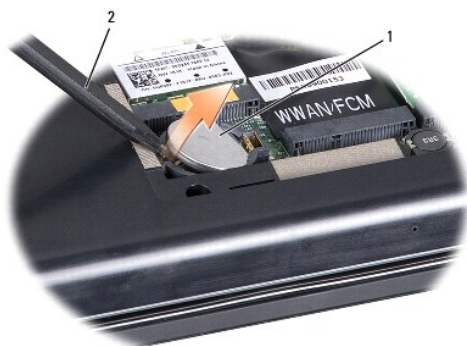
⚠ ATENȚIE: Pentru a evita descărcarea electrostatică, conectați-vă la împământare utilizând o brățară antistatică sau atingând periodic o suprafață metalică nevopsită (cum ar fi un conector de pe partea din spate a computerului).

⚠ ATENȚIE: Doar un tehnician de service autorizat trebuie să facă reparații la computerul dvs. Deteriorările cauzate de lucrările de service neautorizate de către Dell™ nu sunt acoperite de garanție.

⚠ ATENȚIE: Pentru a evita deteriorarea plăcii de sistem, scoateți bateria principală (consultați [Înainte de a efectua lucrări în interiorul computerului](#)) înainte de a efectua lucrări în interiorul computerului.

Scoaterea bateriei rotunde

1. Urmați instrucțiunile din [Înainte de a începe](#).
2. Scoateți capacul bazei (consultați [Scoaterea capacului bazei](#)).
3. Utilizați un știft de plastic pentru a extrage bateria rotundă din slot.



1	baterie rotundă	2	știft de plastic
---	-----------------	---	------------------

Remontarea bateriei rotunde

1. Urmați instrucțiunile din [Înainte de a începe](#).
2. Mențineți bateria rotundă cu polul pozitiv orientat în sus.
3. Glisați bateria rotundă în slot și apăsați ușor până la fixarea în slot.
4. Remontați capacul bazei (consultați [Remontarea capacului bazei](#)).

[Înapoi la Cuprins](#)

[Înapoi la Cuprins](#)

Modulul procesorului

Dell Studio™ 1555 Manual de service

- [Scoaterea modului procesorului](#)
- [Remontarea modului procesorului](#)

⚠ AVERTISMENT: Înainte de a efectua lucrări în interiorul computerului, citiți instrucțiunile de siguranță livrate împreună cu computerul. Pentru informații suplimentare despre cele mai bune practici privind siguranța, consultați pagina de start pentru conformitatea cu reglementările www.dell.com/regulatory_compliance.

⚠ ATENȚIE: Pentru a evita descărcarea electrostatică, conectați-vă la împământare utilizând o brățară antistatică sau atingând periodic o suprafață metalică nevopsită (cum ar fi partea din spate a computerului).

⚠ ATENȚIE: Pentru a preveni contactul intermitent între șurubul cu camă al soclului ZIF și procesor la demontarea sau înlocuirea procesorului, apăsați pentru a aplica o presiune ușoară pe centrul procesorului în timp ce rotiți șurubul cu camă.

⚠ ATENȚIE: Pentru a evita deteriorarea procesorului, țineți șurubelnița în așa fel încât să fie perpendiculară pe procesor atunci când rotiți șurubul cu camă.

⚠ ATENȚIE: Doar un tehnician de service autorizat trebuie să facă reparații la computerul dvs. Deteriorările cauzate de lucrările de service neautorizate de către Dell™ nu sunt acoperite de garanție.

⚠ ATENȚIE: Pentru a ajuta la prevenirea deteriorării plăcii de sistem, scoateți bateria principală (consultați [Înainte de a efectua lucrări în interiorul computerului](#)) înainte de a efectua lucrări în interiorul computerului.

Scoaterea modului procesorului

1. Urmați instrucțiunile din [Înainte de a începe](#).
2. Scoateți radiatorul procesorului (consultați [Scoaterea radiatorului procesorului](#)).
3. Pentru a desprinde soclul ZIF, utilizați o șurubelniță plată, mică și rotiți șurubul cu camă al soclului ZIF în sens invers acelor de ceasornic până ce ajunge la capăt.



1	șurub cu camă pentru soclu ZIF	2	soclu ZIF
---	--------------------------------	---	-----------

⚠ ATENȚIE: Pentru a asigura o răcire maximă a procesorului, nu atingeți zonele de transfer de căldură de pe ansamblul de răcire termică a procesorului. Uleiurile din pielea dvs. pot reduce capacitatea de transfer de căldură a plăcuțelor termice.

⚠ ATENȚIE: Atunci când îndepărtați modulul procesorului, trageți modulul drept în sus. Aveți grijă să nu îndoiiți pinii de pe modulul procesorului.

4. Ridicați modulul procesorului din soclul ZIF.

Remontarea modului procesorului

NOTA: Dacă instalați un procesor nou, veți primi un nou ansamblu de răcire care va include o plăcuță termică atașată sau veți primi o plăcuță termică nouă, împreună cu documentația care indică instalarea corectă.

1. Urmați instrucțiunile din [Înainte de a începe](#).
2. Aliniați colțul pinului 1 al modului procesorului cu colțul pinului 1 al soclului ZIF, apoi introduceți modulul procesorului.

NOTA: Colțul pinului 1 al modului procesorului are un triunghi care se aliniază cu triunghiul de pe colțul pinului 1 al soclului ZIF.

Atunci când modulul procesorului este montat corect, toate cele patru colțuri sunt aliniate la aceeași înălțime. Dacă unul sau mai multe colțuri ale modului sunt mai sus decât celelalte, modulul nu este fixat corect.



1	șurub cu camă pentru soclu ZIF	2	soclu ZIF
3	colț pin 1		

ATENȚIE: Pentru a evita deteriorarea procesorului, **țineți șurubelnița în așa fel încât să fie perpendiculară pe procesor atunci când rotiți șurubul cu camă.**

3. Strângeți soclul ZIF, răducind capul șurubului care fixează modulul procesorului pe placa de sistem.
4. Remontați radiatorul procesorului (consultați [Remontarea radiatorului procesorului](#)).

[Înapoi la Cuprins](#)

[Înapoi la Cuprins](#)

Radiatorul procesorului

Dell Studio™ 1555 Manual de service

- [Scoaterea radiatorului procesorului](#)
- [Remontarea radiatorului procesorului](#)

⚠ AVERTISMENT: Înainte de a efectua lucrări în interiorul computerului, citiți instrucțiunile de siguranță livrate împreună cu computerul. Pentru informații suplimentare despre cele mai bune practici privind siguranța, consultați pagina de start pentru conformitatea cu reglementările www.dell.com/regulatory_compliance.

⚠ AVERTISMENT: În cazul în care scoateți radiatorul procesorului din computer în timp ce acesta este fierbinte, nu atingeți carcasa metalică a radiatorului.

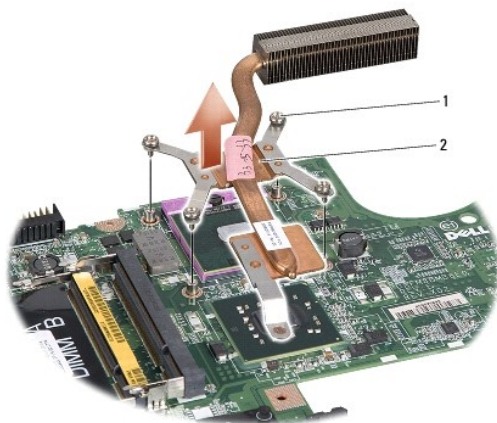
⚠ ATENȚIE: Pentru a evita descărcarea electrostatică, conectați-vă la împământare utilizând o brățară antistatică sau atingând periodic o suprafață metalică nevopsită (cum ar fi partea din spate a computerului).

⚠ ATENȚIE: Doar un tehnician de service autorizat trebuie să facă reparații la computerul dvs. Deteriorările cauzate de lucrările de service neautorizate de către Dell™ nu sunt acoperite de garanție.

⚠ ATENȚIE: Pentru a ajuta la prevenirea deteriorării plăcii de sistem, scoateți bateria principală (consultați [Înainte de a efectua lucrări în interiorul computerului](#)) înainte de a efectua lucrări în interiorul computerului.

Scoaterea radiatorului procesorului


1. Urmăți instrucțiunile din [Înainte de a începe](#).
2. Scoateți unitatea optică (consultați [Scoaterea unității optice](#)).
3. Deconectați cablurile ExpressCard de la conectorii corespunzători de pe placa de sistem (consultați [Scoaterea plăcii ExpressCard](#)).
4. Deconectați cablul conectorului pentru adaptorul c.a., cablul USB, cablul ventilatorului și cablul subwoofer-ului de la placa de sistem (consultați [Scoaterea ansamblului plăcii de sistem](#)).
5. Scoateți cele șase șuruburi care fixează placa de sistem pe baza computerului.
6. Întoarceți invers placa de sistem.
7. Slăbiți cele patru șuruburi prizoniere de pe capacul ansamblului de răcire a procesorului în ordine consecutivă (indicată pe radiatorul procesorului).



1	șuruburi prizoniere (4)	2	radiator procesor
---	-------------------------	---	-------------------

8. Ridicați radiatorul procesorului din computer.

Remontarea radiatorului procesorului

 **NOTA:** Plăcuța termică originală poate fi reutilizată dacă procesorul și radiatorul original sunt reinstalate împreună. Dacă înlocuiți procesorul sau radiatorul, utilizați plăcuța termică furnizată în set pentru a obține o conductivitate termică bună.

 **NOTA:** Acest procedeu presupune faptul că deja ați demontat radiatorul procesorului și sunteți pregătit să îl remonțați.

1. Aliniați cele patru șuruburi prizoniere de pe capacul ansamblului de răcire a procesorului cu orificiile pentru șuruburi de pe placa de sistem și strângeți șuruburile în ordine consecutivă.
2. Remonțați placa de sistem în baza computerului.
3. Remonțați cele șase șuruburi care fixează placa de sistem pe baza computerului.
4. Conectați cablul conectorului pentru adaptorul c.a., cablul USB, cablul ventilatorului și cablul subwoofer-ului pe placa de sistem (consultați [Remontarea ansamblului plăcii de sistem](#)).
5. Conectați cablurile ExpressCard la conectorii corespunzători de pe placa de sistem (consultați [Remontarea plăcii ExpressCard](#)).
6. Remonțați unitatea optică (consultați [Remontarea unității optice](#)).
7. Glisați bateria în bay până când aceasta se fixează în poziție.

[Înapoi la Cuprins](#)

[Înapoi la Cuprins](#)

Afişajul

Dell Studio™ 1555 Manual de service

- [Ansamblul de afişaj](#)
- [Cadru ecran](#)
- [Panoul de afişare](#)
- [Balamalele afişajului](#)

Ansamblul de afişaj

⚠ AVERTISMENT: Înainte de a efectua lucrări în interiorul computerului, citiți instrucțiunile de siguranță livrate împreună cu computerul. Pentru informații suplimentare despre cele mai bune practici privind siguranța, consultați pagina de start pentru conformitatea cu reglementările www.dell.com/regulatory_compliance.

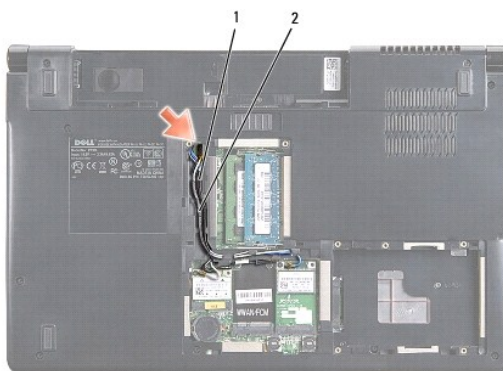
⚠ ATENȚIE: Pentru a evita descărcarea electrostatică, conectați-vă la împământare utilizând o brățară antistatică sau atingând periodic o suprafață metalică nevodisită (cum ar fi un conector de pe partea din spate a computerului).

⚠ ATENȚIE: Doar un tehnician de service autorizat trebuie să facă reparații la computerul dvs. Deteriorările cauzate de lucrările de service neautorizate de către Dell™ nu sunt acoperite de garanție.

⚠ ATENȚIE: Pentru a ajuta la prevenirea deteriorării plăcii de sistem, scoateți bateria principală (consultați [Înainte de a efectua lucrări în interiorul computerului](#)) înainte de a efectua lucrări în interiorul computerului.

Scoaterea ansamblului de afişaj

1. Urmăți instrucțiunile din [Înainte de a începe](#).
2. Scoateți capacul bazei (consultați [Scoaterea capacului bazei](#)).
3. Deconectați cablurile de antenă de la cardul Mini-Card.
4. Ridicați cablurile de antenă din clemele de fixare și scoateți-le din canalul de ghidare.



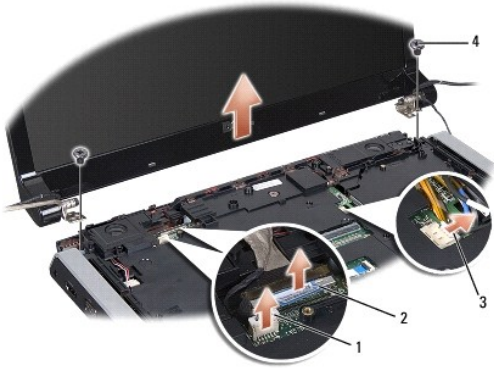
1	cleme de fixare	2	cabluri de antenă
---	-----------------	---	-------------------

5. Scoateți cele două șuruburi de fixare a ansamblului de afişaj de pe partea inferioară a computerului.



6. Scoateți carcasa centrală de comandă (consultați [Demontarea carcasei centrale de comandă](#)).

7. Scoateți tastatura (consultați [Scoaterea tastaturii](#)).
8. Deconectați cablul pentru cameră, cablul de afișaj și cablul pentru butonul de alimentare de la conectorii corespunzători de pe placa de sistem și scoateți-le din ghidaj.
9. Trageți cablurile de antenă prin orificiul de ghidare și scoateți-le din canalul de ghidare.
10. Scoateți cele două șuruburi care fixează ansamblul de afișaj pe baza computerului.



1	conector cablu cameră	2	conector cablu de afișaj
3	conector cablu buton de alimentare	4	șuruburi balama (2)

11. Ridicați ansamblul de afișaj din computer.

Remontarea ansamblului de afișaj

1. Urmați instrucțiunile din [Înainte de a începe](#).
 2. Aliniați balamalele afișajului cu orificiile de pe baza computerului, apoi coborâți afișajul în poziție.
 3. Remontați cele două șuruburi care fixează ansamblul de afișaj pe baza computerului.
 4. Găsiți cablurile de antenă prin orificiile de ghidare în baza computerului.
 5. Fixați cablul pentru cameră, cablul de afișaj și cablul pentru butonul de alimentare pe ghidajele corespunzătoare.
 6. Conectați cablul pentru cameră, cablul de afișaj și cablul pentru butonul de alimentare la conectorii corespunzători de pe placa de sistem.
- NOTA:** Asigurați-vă că ați ghidat corespunzător cablul de afișaj și cablul pentru cameră și că acestea sunt fixate sub ghidaje.
7. Remontați tastatura (consultați [Remontarea tastaturii](#)).
 8. Remontați carcasa centrală de comandă (consultați [Remontarea carcasei centrale de comandă](#)).
 9. Închideți afișajul și întoarceți computerul.
 10. Remontați și strângeți cele două șuruburi care fixează ansamblul de afișaj pe partea inferioară a computerului.
 11. Remontați Mini-Cardul și conectați cablurile de antenă la acesta (consultați [Remontarea Mini-Cardului](#)).
 12. Remontați capacul bazei (consultați [Remontarea capacului bazei](#)).

Cadru ecran

Scoaterea cadrului ecranului

⚠ AVERTISMENT: Următoarele instrucțiuni nu sunt valabile pentru panourile de afișare Edge-to-Edge, care nu trebuie demontate.

1. Urmăți instrucțiunile din [Înainte de a începe](#).
2. Scoateți cadrul ecranului (consultați [Scoaterea ansamblului de afișaj](#)).

⚠ ATENȚIE: Îndepărtarea cadrului de pe capacul din spate al afișajului necesită atenție maximă pentru a evita deteriorarea cadrului și a panoului de afișare.

3. Apăsați cu grijă cadrul ecranului spre exterior pe fiecare latură pentru a elibera cadrul din panoul de afișare.



1 | cadru ecran

📌 NOTA: La unele computere, cadrul ecranului poate avea bandă cu două fețe la ambele capete. Pentru a evita deteriorarea cadrului ecranului, scoateți cu atenție cadrul pentru a îndepărta banda cu două fețe.

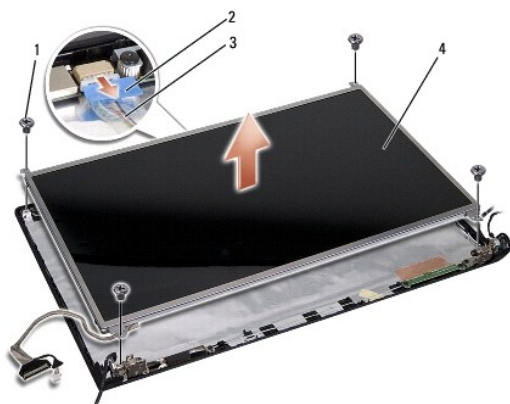
Remontarea cadrului ecranului

1. Urmăți instrucțiunile din [Înainte de a începe](#).
2. Pornind din orice colț, utilizați degetele pentru a apăsa ușor cadrul în poziția inițială pentru fixarea pe panoul de afișare.
3. Remontați ansamblul de afișaj (consultați [Remontarea ansamblului de afișaj](#)).

Panoul de afișare

Scoaterea panoului de afișare

1. Urmăți instrucțiunile din [Înainte de a începe](#).
2. Scoateți ansamblul de afișaj (consultați [Scoaterea ansamblului de afișaj](#)).
3. Scoateți cadrul ecranului (consultați [Scoaterea cadrului ecranului](#)).
4. Scoateți cele patru șuruburi care fixează panoul de afișare pe capac.
5. Utilizați mânerul de tragere al cablului pentru cameră pentru a deconecta cablul pentru cameră de la conectorul camerei.



1	șuruburi (4)	2	mâner de tragere cablu cameră
3	cablu cameră	4	panou de afișare

6. Ridicați panoul de afișare din capacul afișajului.
7. Scoateți cele patru șuruburi (câte două pe fiecare parte a panoului de afișare) care fixează suporturile de panou de afișare și demontați suporturile.
8. Întoarceți panoul de afișare invers.



1	suport panou de afișare (1 stânga, 1 dreapta)	2	șuruburi (4 în total; 2 pe fiecare parte)
---	---	---	---

9. Utilizați mânerul de tragere al cablului de afișaj pentru a deconecta cablul de afișaj de la placa de afișaj.



1	conector cablu de afișaj	2	cablu de afișaj
3	mâner de tragere cablu afișaj		

Remontarea panoului de afișare

1. Urmați instrucțiunile din [Înainte de a începe](#).
2. Conectați cablul de afișaj la placa de pe spatele panoului de afișare.

3. Remontați cele patru șuruburi (câte două pe fiecare parte a panoului de afișare) pentru a fixa suporturile afișajului pe panoul de afișare.
 4. Conectați cablul pentru cameră la conectorul camerei.
 5. Aliniați orificiile șuruburilor de pe suportul afișajului cu orificiile șuruburilor și cu pini de ghidare corespunzători de pe capac și apăsați ușor în jos panoul de afișare până când se fixează în poziție.
 6. Remontați cele patru șuruburi care fixează panoul de afișare pe capac.
 7. Remontați cadrul ecranului (consultați [Remontarea cadrului ecranului](#)).
 8. Remontați ansamblul de afișaj (consultați [Remontarea ansamblului de afișaj](#)).
-

Balamalele afișajului

Scoaterea balamalelor afișajului

1. Urmăți instrucțiunile din [Înainte de a începe](#).
2. Scoateți ansamblul de afișaj (consultați [Scoaterea ansamblului de afișaj](#)).
3. Scoateți panoul de afișare fără a scoate suportul afișajului (consultați [Scoaterea panoului de afișare](#)).
4. Scoateți cele două șuruburi (câte unul pe fiecare parte) care fixează balamalele afișajului de capacul afișajului.
5. Scoateți balamalele afișajului.



1	șuruburi (2)	2	balama (2)
---	--------------	---	------------

Remontarea balamalelor afișajului

1. Urmăți instrucțiunile din [Înainte de a începe](#).
 2. Aliniați orificiile balamalelor cu orificiile de pe capacul afișajului și remontați cele două șuruburi (câte unul pe fiecare parte) care fixează balamalele afișajului pe capac.
 3. Remontați panoul de afișare (consultați [Remontarea panoului de afișare](#)).
 4. Remontați ansamblul de afișaj (consultați [Remontarea ansamblului de afișaj](#)).
-

[Înapoi la Cuprins](#)

[Înapoi la Cuprins](#)

Placa ExpressCard

Dell Studio™ 1555 Manual de service

- [Scoaterea plăcii ExpressCard](#)
- [Remontarea plăcii ExpressCard](#)

⚠ AVERTISMENT: Înainte de a efectua lucrări în interiorul computerului, citiți instrucțiunile de siguranță livrate împreună cu computerul. Pentru informații suplimentare despre cele mai bune practici privind siguranța, consultați pagina de start pentru conformitatea cu reglementările www.dell.com/regulatory_compliance.

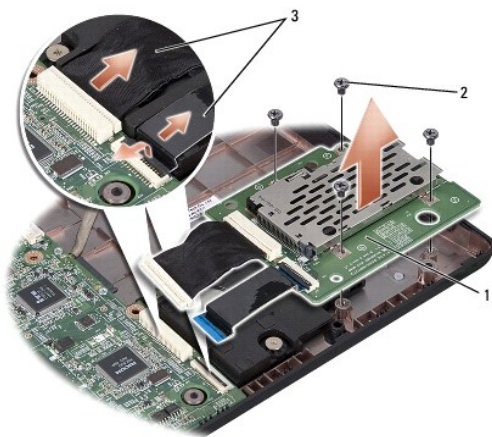
⚠ ATENȚIE: Pentru a evita descărcarea electrostatică, conectați-vă la împământare utilizând o brățară antistatică sau atingând periodic o suprafață metalică nevopsită (cum ar fi partea din spate a computerului).

⚠ ATENȚIE: Doar un tehnician de service autorizat trebuie să facă reparații la computerul dvs. Deteriorările cauzate de lucrările de service neautorizate de către Dell™ nu sunt acoperite de garanție.

⚠ ATENȚIE: Pentru a ajuta la prevenirea deteriorării plăcii de sistem, scoateți bateria principală (consultați [Înainte de a efectua lucrări în interiorul computerului](#)) înainte de a efectua lucrări în interiorul computerului.

Scoaterea plăcii ExpressCard

1. Urmăți procedurile din [Înainte de a începe](#).
2. Scoateți zona de sprijin pentru mâini (consultați [Scoaterea zonei de sprijin pentru mâini](#)).
3. Deconectați cablurile ExpressCard de la conectorii de pe placa de sistem.
4. Îndepărtați cele patru șuruburi care fixează placa ExpressCard pe capacul bazei computerului și scoateți placa.



1	placă ExpressCard	2	șuruburi (4)
3	cabluri ExpressCard		

Remontarea plăcii ExpressCard

1. Conectați cablurile plăcii ExpressCard la conectorii de pe placa de sistem.
2. Amplasați placa ExpressCard pe poziție și strângeți cele patru șuruburi pentru a fixa placa.

⚠ ATENȚIE: Înainte de a porni computerul, remontați toate șuruburile și asigurați-vă că nu rămâne niciun șurub rătăcit în interiorul computerului. În caz contrar, computerul se poate deteriora.

3. Remontați zona de sprijin pentru mâini (consultați [Remontarea zonei de sprijin pentru mâini](#)).

[Înapoi la Cuprins](#)

[Înapoi la Cuprins](#)

Ventilatorul

Dell Studio™ 1555 Manual de service

- [Scoaterea ventilatorului](#)
- [Remontarea ventilatorului](#)

⚠ AVERTISMENT: Înainte de a efectua lucrări în interiorul computerului, citiți instrucțiunile de siguranță livrate împreună cu computerul. Pentru informații suplimentare despre cele mai bune practici privind siguranța, consultați pagina de start pentru conformitatea cu reglementările www.dell.com/regulatory_compliance.

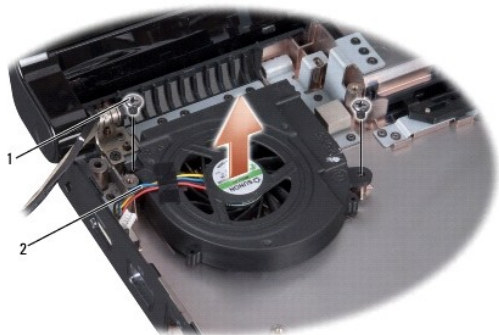
⚠ ATENȚIE: Pentru a evita descărcarea electrostatică, conectați-vă la împământare utilizând o brățară antistatică sau atingând periodic o suprafață metalică nevopsită (cum ar fi un conector de pe partea din spate a computerului).

⚠ ATENȚIE: Doar un tehnician de service autorizat trebuie să facă reparații la computerul dvs. Deteriorările cauzate de lucrările de service neautorizate de către Dell™ nu sunt acoperite de garanție.

⚠ ATENȚIE: Pentru a ajuta la prevenirea deteriorării plăcii de sistem, scoateți bateria principală (consultați [Înainte de a efectua lucrări în interiorul computerului](#)) înainte de a efectua lucrări în interiorul computerului.

Scoaterea ventilatorului

1. Urmați instrucțiunile din [Înainte de a începe](#).
2. Scoateți unitatea optică (consultați [Scoaterea unității optice](#)).
3. Deconectați cablul conectorului pentru adaptorul c.a., cablul USB, cablul ventilatorului și cablul subwoofer-ului de la placa de sistem.
4. Scoateți cele șase șuruburi care fixează placa de sistem pe baza computerului.
5. Ridicați placa de sistem de pe baza computerului.
6. Scoateți cele două șuruburi care fixează ventilatorul pe baza computerului.
7. Ridicați ventilatorul din computer.



1	șuruburi (2)	2	cablu ventilator
---	--------------	---	------------------

Remontarea ventilatorului

1. Așezați ventilatorul pe baza computerului și remontați cele două șuruburi care fixează ventilatorul pe baza computerului.
2. Așezați placa de sistem pe baza computerului.
3. Remontați cele șase șuruburi care fixează placa de sistem pe baza computerului.
4. Conectați cablul conectorului pentru adaptorul c.a., cablul USB, cablul ventilatorului și cablul subwoofer-ului la conectorii corespunzători de pe placa de

sistem.

5. Remontați unitatea optică (consultați [Remontarea unității optice](#)).

[Înapoi la Cuprins](#)

[Înapoi la Cuprins](#)

Hard diskul

Dell Studio™ 1555 Manual de service

- [Scoaterea hard diskului](#)
- [Remontarea hard diskului](#)

⚠ AVERTISMENT: În cazul în care scoateți hard diskul din computer în timp ce acesta este fierbinte, nu atingeți carcasa metalică a acestuia.

⚠ AVERTISMENT: Înainte de a efectua lucrări în interiorul computerului, citiți instrucțiunile de siguranță livrate împreună cu computerul. Pentru informații suplimentare despre cele mai bune practici privind siguranța, consultați pagina de start pentru conformitatea cu reglementările www.dell.com/regulatory_compliance.

⚠ ATENȚIE: Pentru a evita pierderea de date, închideți computerul (consultați [Înainte de a efectua lucrări în interiorul computerului](#)) înainte de a scoate hard diskul. Nu scoateți hard diskul în timp ce computerul este pornit sau se află în stare de repaus.

⚠ ATENȚIE: Hard diskurile sunt extrem de fragile. Manipulați hard diskul cu atenție.

⚠ ATENȚIE: Doar un tehnician de service autorizat trebuie să facă reparații la computerul dvs. Deteriorările cauzate de lucrările de service neautorizate de către Dell™ nu sunt acoperite de garanție.

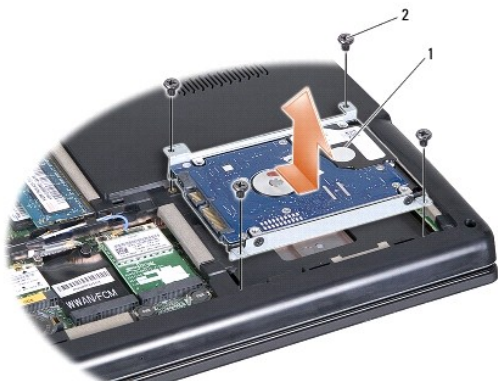
⚠ ATENȚIE: Pentru a ajuta la prevenirea deteriorării plăcii de sistem, scoateți bateria principală (consultați [Înainte de a efectua lucrări în interiorul computerului](#)) înainte de a efectua lucrări în interiorul computerului.

🔍 NOTA: Dell nu garantează compatibilitatea și nu oferă asistență pentru hard diskurile obținute din alte surse decât de la Dell.

🔍 NOTA: Dacă instalați un hard disk dintr-o altă sursă decât Dell, trebuie să instalați un sistem de operare, drivere și utilitare pe hard diskul nou (consultați [Ghidul tehnologic Dell](#)).

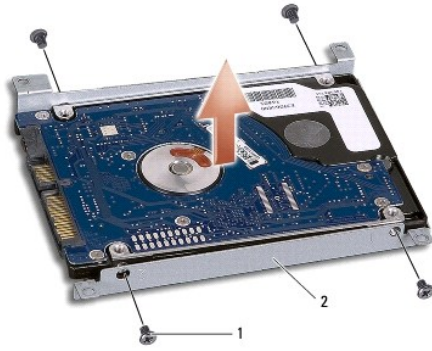
Scoaterea hard diskului

1. Urmați procedurile din [Înainte de a începe](#).
2. Scoateți capacul bazei (consultați [Scoaterea capacului bazei](#)).
3. Scoateți cele patru șuruburi care fixează ansamblul hard diskului pe baza computerului.
4. Glisați hard diskul în lateral pentru a-l deconecta de la conectorul pentru hard disk și ridicați-l de pe baza computerului.



1 ansamblu hard disk 2 șuruburi (4)

5. Scoateți cele patru șuruburi care fixează suportul hard diskului pe hard disk.
6. Scoateți suportul hard diskului de pe hard disk.



1	șuruburi (4)	2	suport hard disk
---	--------------	---	------------------

ATENȚIE: Când hard diskul nu se află în computer, stocați unitatea în ambalaj antistatic de protecție. Pentru informații suplimentare, consultați „Protejarea împotriva descărcărilor electrostatice” din informațiile de siguranță livrate împreună cu computerul.

Remontarea hard diskului

1. Urmați instrucțiunile din [Înainte de a începe](#).
2. Remontați suportul hard diskului și strângeți cele patru șuruburi pentru a fixa suportul pe hard disk.
3. Așezați ansamblul hard diskului pe baza computerului.
4. Găsiți ansamblul hard diskului în interior pentru a-l conecta la conectorul pentru hard disk.
5. Remontați cele patru șuruburi care fixează ansamblul hard diskului pe baza computerului.
6. Remontați capacul bazei (consultați [Remontarea capacului bazei](#)).

ATENȚIE: Înainte de a porni computerul, remontați toate șuruburile și asigurați-vă că nu rămâne niciun șurub rătăcit în interiorul computerului. În caz contrar, computerul se poate deteriora.

ATENȚIE: Nu executați procesul de instalare a sistemului de operare dacă hard diskul este un hard disk cu imagine instalată din fabrică (FIHD). Sistemul de operare este deja instalat pe hard diskul FIHD.

7. Instalați sistemul de operare pentru computerul dvs., după cum este necesar (consultați *Ghidul tehnologic Dell*).
8. Instalați driverele și utilitarele pentru computerul dvs., după cum este necesar (consultați *Ghidul tehnologic Dell*).

[Înapoi la Cuprins](#)

[Înapoi la Cuprins](#)

Tastatura

Dell Studio™ 1555 Manual de service

- [Scoaterea tastaturii](#)
- [Remontarea tastaturii](#)

⚠ AVERTISMENT: Înainte de a efectua lucrări în interiorul computerului, citiți instrucțiunile de siguranță livrate împreună cu computerul. Pentru informații suplimentare despre cele mai bune practici privind siguranța, consultați pagina de start pentru conformitatea cu reglementările www.dell.com/regulatory_compliance.

⚠ ATENȚIE: Pentru a evita descărcarea electrostatică, conectați-vă la împământare utilizând o brățară antistatică sau atingând periodic o suprafață metalică nevopsită (cum ar fi un conector de pe partea din spate a computerului).

⚠ ATENȚIE: Doar un tehnician de service autorizat trebuie să facă reparații la computerul dvs. Deteriorările cauzate de lucrările de service neautorizate de către Dell™ nu sunt acoperite de garanție.

⚠ ATENȚIE: Pentru a ajuta la prevenirea deteriorării plăcii de sistem, scoateți bateria principală (consultați [Înainte de a efectua lucrări în interiorul computerului](#)) înainte de a efectua lucrări în interiorul computerului.

Scoaterea tastaturii

1. Urmați procedurile din [Înainte de a începe](#).
2. Demontați carcasa centrală de comandă (consultați [Demontarea carcasei centrale de comandă](#)).
3. Demontați cele două șuruburi din partea superioară a tastaturii.

⚠ ATENȚIE: Capacele tastelor din tastatură sunt fragile, ușor de deplasat, iar reemplasarea lor durează foarte mult. Scoateți și manipulați tastatura cu grijă.

4. Ridicați tastatura și mențineți-o ridicată pentru a accesa conectorul acestora.
5. Deconectați cablul tastaturii de la conectorul acesteia de pe placa de sistem prin rotirea dispozitivului de conectare al conectorului tastaturii spre partea frontală a computerului.
6. Glisați cablul tastaturii pentru a-l deconecta de la conectorul acesteia.

🔪 NOTA: Dacă aveți tastatură cu iluminare de fundal (opțională), mai există un cablu suplimentar pe care trebuie să-l deconectați.



1	șuruburi (2)	2	ghidaje tastatură
3	lamelă de fixare	4	cablu tastatură

Remontarea tastaturii

1. Urmăți procedurile din [Înainte de a începe](#).
 2. Glisați cablul tastaturii pentru a-l conecta la conectorul acesteia.
 3. Rotiți dispozitivul de conectare al conectorului tastaturii pentru a fixa cablul.
 4. Aliniați ghidajele de-a lungul părții inferioare a tastaturii și glisați-le în sloturile zonei de sprijin pentru mâini.
 5. Apăsăți pe colțurile din partea superioară pentru a fixa tastatura la loc.
 6. Remontați cele două șuruburi din partea superioară a tastaturii.
 7. Remontați carcasa centrală de comandă (consultați [Remontarea carcasei centrale de comandă](#)).
-

[Înapoi la Cuprins](#)

[Înapoi la Cuprins](#)

Ansamblul de blocare a bateriei

Dell Studio™ 1555 Manual de service

- [Scoaterea ansamblului de blocare a bateriei](#)
- [Remontarea ansamblului de blocare a bateriei](#)

⚠ AVERTISMENT: Înainte de a efectua lucrări în interiorul computerului, citiți instrucțiunile de siguranță livrate împreună cu computerul. Pentru informații suplimentare despre cele mai bune practici privind siguranța, consultați pagina de start pentru conformitatea cu reglementările www.dell.com/regulatory_compliance.

⚠ ATENȚIE: Pentru a evita descărcarea electrostatică, conectați-vă la împământare utilizând o brățară antistatică sau atingând periodic o suprafață metalică nevopsită (cum ar fi un conector de pe partea din spate a computerului).

⚠ ATENȚIE: Doar un tehnician de service autorizat trebuie să facă reparații la computerul dvs. Deteriorările cauzate de lucrările de service neautorizate de către Dell™ nu sunt acoperite de garanție.

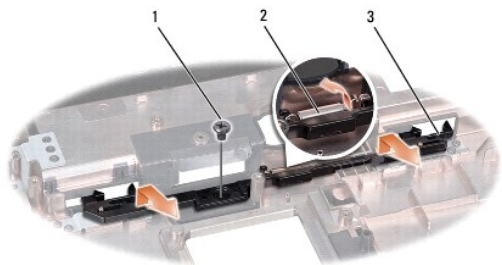
⚠ ATENȚIE: Pentru a ajuta la prevenirea deteriorării plăcii de sistem, scoateți bateria principală (consultați [Înainte de a efectua lucrări în interiorul computerului](#)) înainte de a efectua lucrări în interiorul computerului.

Scoaterea ansamblului de blocare a bateriei

1. Urmăți instrucțiunile din [Înainte de a începe](#).
2. Scoateți capacul bazei (consultați [Scoaterea capacului bazei](#)).
3. Scoateți toate modulele de memorie (consultați [Scoaterea modulelor de memorie](#)).
4. Scoateți hard diskul (consultați [Scoaterea hard diskului](#)).
5. Scoateți Mini-Cardul (consultați [Scoaterea Mini-Cardului](#)).
6. Scoateți carcasa centrală de comandă (consultați [Demontarea carcasei centrale de comandă](#)).
7. Scoateți tastatura (consultați [Scoaterea tastaturii](#)).
8. Scoateți zona de sprijin pentru mâini (consultați [Scoaterea zonei de sprijin pentru mâini](#)).
9. Scoateți unitatea optică (consultați [Scoaterea unității optice](#)).
10. Scoateți placa de sistem (consultați [Scoaterea ansamblului plăcii de sistem](#)).
11. Scoateți arcul de blocare din cârligul care îl fixează în poziție.

⚠ ATENȚIE: Înainte de a scoate ansamblul de blocare a bateriei, observați orientarea ansamblului de blocare pentru a asigura instalarea adecvată în timpul remontării ansamblului de blocare.

12. Scoateți șurubul care fixează bateria pe ansamblul de blocare a bateriei și scoateți ansamblul de blocare de pe baza computerului.



1	șurub	2	arc de blocare
3	ansamblu de blocare a bateriei		

Remontarea ansamblului de blocare a bateriei

△ **ATENȚIE:** Asigurați-vă că ansamblul de blocare a bateriei este orientat corect. Orificiul filetat al șurubului trebuie orientat cu fața în sus atunci când instalați ansamblul de blocare.

1. Găsiți ansamblul de blocare a bateriei în poziție.
2. Remontați și strângeți șurubul care fixează ansamblul de blocare a bateriei pe capacul computerului.
3. Utilizați o șurubelniță mică pentru a așeza arcul deasupra cârligului de pe baza computerului.
4. Urmați pașii din [Scoaterea ansamblului de blocare a bateriei](#) în ordine inversă.

[Înapoi la Cuprins](#)

[Înapoi la Cuprins](#)

Memoria

Dell Studio™ 1555 Manual de service

- [Scoaterea modulelor de memorie](#)
- [Remontarea modulelor de memorie](#)

AVERTISMENT: Înainte de a efectua lucrări în interiorul computerului, citiți instrucțiunile de siguranță livrate împreună cu computerul. Pentru informații suplimentare despre cele mai bune practici privind siguranța, consultați pagina de start pentru conformitatea cu reglementările www.dell.com/regulatory_compliance.

ATENȚIE: Pentru a evita descărcarea electrostatică, conectați-vă la împământare utilizând o brățară antistatică sau atingând periodic o suprafață metalică nevopsită (cum ar fi un conector de pe partea din spate a computerului).

ATENȚIE: Doar un tehnician de service autorizat trebuie să facă reparații la computerul dvs. Deteriorările cauzate de lucrările de service neautorizate de către Dell™ nu sunt acoperite de garanție.

ATENȚIE: Pentru a ajuta la prevenirea deteriorării plăcii de sistem, scoateți bateria principală (consultați [Înainte de a efectua lucrări în interiorul computerului](#)) înainte de a efectua lucrări în interiorul computerului.

Puteți mări memoria computerului dvs. instalând module de memorie pe placa de sistem. Consultați „Specificații” din *Ghid de configurare* pentru informații despre memoria acceptată de computerul dvs. Instalați doar module de memorie destinate computerului dvs.

NOTA: Modulele de memorie achiziționate de la Dell™ sunt acoperite de garanția computerului.

Computerul are două socluri SODIMM accesibile de către utilizator, DIMM A și DIMM B, care pot fi accesate de pe partea inferioară a computerului.

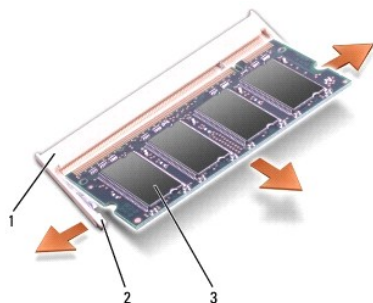
ATENȚIE: Dacă trebuie să instalați module de memorie în doi conectori, instalați un modul de memorie în conectorul „DIMM A” înainte de a instala un modul în conectorul „DIMM B”.

Scoaterea modulelor de memorie

1. Urmați procedurile din [Înainte de a începe](#).
2. Scoateți capacul bazei (consultați [Scoaterea capacului bazei](#)).

ATENȚIE: Pentru a preveni deteriorarea conectorului modulului de memorie, nu utilizați instrumente pentru a desface clemele de fixare ale modulului de memorie.

3. Utilizați vârful degetelor pentru a îndepărta cu grijă clemele de fixare de la fiecare capăt al conectorului modulului de memorie până ce modulul se deschide.
4. Scoateți modulul din conector.




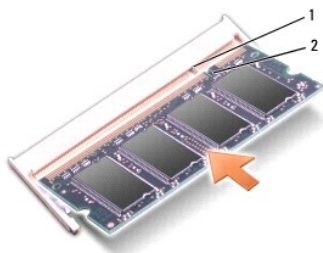
1	conector modul de memorie	2	cleme de fixare (2)
3	modul de memorie		

Remontarea modulelor de memorie


1. Aliniați fanta conectorului din marginea modulului cu marginea slotului conectorului.

2. Glisați cu putere modulul în slot la un unghi de 45 de grade și apăsați modulul în jos până când acesta se fixează în poziția originală. Dacă nu auziți un declic, scoateți modulul și reinstalați-l.

 **NOTA:** Dacă modulul de memorie nu este instalat corect, computerul poate să nu pornească.




1	lamelă de fixare	2	fantă
---	------------------	---	-------

 **ATENȚIE:** Dacă întâmpinați probleme la închiderea capacului bazei, scoateți modulul și reinstalați-l. Computerul se poate deteriora dacă forțați capacul bazei să se închidă.

3. Remontați capacul bazei (consultați [Remontarea capacului bazei](#)).
4. Glisați bateria în bay-ul bateriei până când se fixează în poziție sau conectați adaptorul c.a. la computer și la o priză.
5. Porniți computerul.

În timp ce computerul pornește, detectează memoria suplimentară și actualizează automat informațiile de configurație a sistemului.

Pentru a confirma cantitatea de memorie instalată pe computer, faceți clic pe Start  → **Ajutor și asistență** → **Informații sistem Dell**.

[Înapoi la Cuprins](#)

[Înapoi la Cuprins](#)

Plăcile de comunicație

Dell Studio™ 1555 Manual de service

- [Modul de identitate abonat](#)
- [Mini-Carduri wireless](#)

⚠ AVERTISMENT: Înainte de a efectua lucrări în interiorul computerului, citiți instrucțiunile de siguranță livrate împreună cu computerul. Pentru informații suplimentare despre cele mai bune practici privind siguranța, consultați pagina de start pentru conformitatea cu reglementările www.dell.com/regulatory_compliance.

⚠ ATENȚIE: Pentru a evita descărcarea electrostatică, conectați-vă la împământare utilizând o brățară antistatică sau atingând periodic o suprafață metalică nevodisită (cum ar fi partea din spate a computerului).

⚠ ATENȚIE: Doar un tehnician de service autorizat trebuie să facă reparații la computerul dvs. Deteriorările cauzate de lucrările de service neautorizate de către Dell™ nu sunt acoperite de garanție.

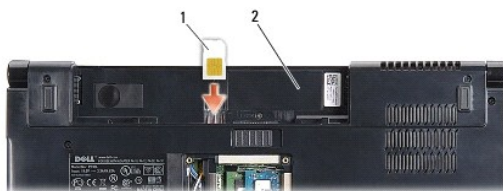
⚠ ATENȚIE: Pentru a ajuta la prevenirea deteriorării plăcii de sistem, scoateți bateria principală (consultați [Înainte de a efectua lucrări în interiorul computerului](#)) înainte de a efectua lucrări în interiorul computerului.

Modul de identitate abonat

Modulele de identitate abonat (SIM) identifică utilizatorii exclusiv printr-o Identitate abonat mobil internațională.

Instalarea modului SIM

1. Urmați instrucțiunile din [Înainte de a începe](#).
2. În bay-ul bateriei, glisați modulul SIM în compartiment.



1	SIM	2	bay baterie
---	-----	---	-------------

Scoaterea modului SIM

Apăsați modulul SIM în slot pentru a-l elibera. Atunci când este parțial scos, scoateți modulul SIM din bay-ul bateriei.

Mini-Carduri wireless

⚠ NOTA: Dell nu garantează compatibilitatea și nu oferă asistență pentru Mini-Cardurile obținute din alte surse decât de la Dell.

Computerul acceptă trei sloturi Mini-Card:

- 1 două sloturi pentru Full Mini-Card – pentru WWAN, WPAN, UWB, Bluetooth®
- 1 un slot pentru Half Mini-Card – pentru WLAN

⚠ NOTA: În funcție de configurația sistemului, pot exista unul sau mai multe Mini-Carduri.

Tipurile de Mini-Carduri acceptate sunt:

- 1 Rețea locală wireless (WLAN) — Half Mini-Card
- 1 Bandă ultralată (UWB) — Full Mini-Card

1. Bandă lată mobilă sau rețea extinsă wireless (WWAN) — Full Mini-Card
1. Rețea personală wireless (WPAN) sau card intern cu tehnologia wireless Bluetooth — Full Mini-Card

🔍 **NOTA:** Computerul poate accepta numai două Full Mini-Carduri și un Half Mini-Card la un moment dat.

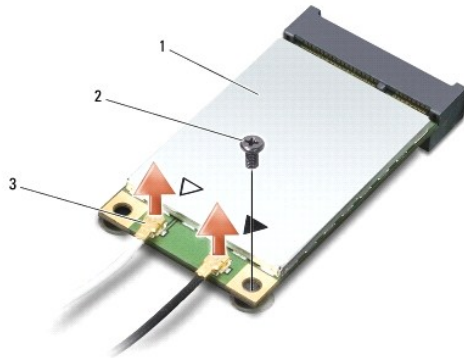
🔍 **NOTA:** Slotul WLAN acceptă un Half Mini-Card.

Scoaterea Mini-Cardului

1. Urmăriți instrucțiunile din [Înainte de a începe](#).
2. Remontați capacul bazei (consultați [Scoaterea capacului bazei](#)).

⚠ **ATENȚIE:** Atunci când deconectați un cablu, trageți de conectorul său sau de mânerul de tragere și nu de cablul propriu-zis. Unele cabluri au conectori cu lamele de fixare; dacă deconectați acest tip de cablu, apăsați pe lamelele de fixare înainte să deconectați cablul. În timp ce separați conectorii, țineți-i aliniați drept pentru a evita îndoirea pinilor conectorilor. De asemenea, înainte să conectați un cablu, asigurați-vă că ambii conectori sunt orientați și aliniați corect.

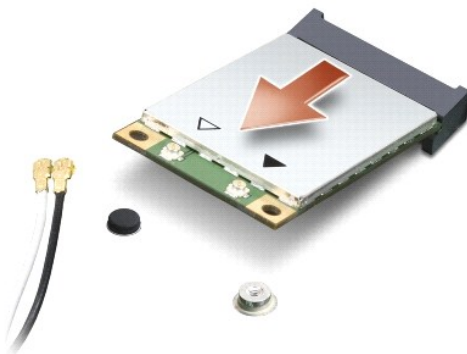
3. Deconectați cablurile de antenă de la Mini-Card.



1	Mini-Card WWAN/WLAN	2	șurub de fixare	3	conectori cablu antenă (2)
---	---------------------	---	-----------------	---	----------------------------

🔍 **NOTA:** Dacă scoateți un Mini-Card WPAN/UWB, deconectați cablul albastru de antenă de la Mini-Card.

4. Scoateți șurubul care fixează Mini-Cardul pe placa de sistem.
5. Ridicați Mini-Cardul din conectorul de pe placa de sistem.



⚠ ATENȚIE: Când Mini-Cardul nu se află în computer, stocați-l în ambalaj antistatic de protecție. Pentru informații suplimentare, consultați „Protejarea împotriva descărcărilor electrostatice” din informațiile de siguranță livrate împreună cu computerul.

Remontarea Mini-Cardului

⚠ ATENȚIE: Instalați Mini-Cardul UWB în slotul WWAN sau WPAN. Nu instalați un Mini-Card UWB în slotul de card WLAN. Acest lucru poate duce la deteriorarea computerului.

1. Urmați instrucțiunile din [Înainte de a începe](#).
2. Scoateți noul Mini-Card din ambalaj.

⚠ ATENȚIE: Apăsați ferm și constant pentru a glisa cardul în poziție. Dacă apăsați cu o forță excesivă, conectorul se poate deteriora.

3. Introduceți conectorul Mini-Cardului la un unghi de 45 de grade în conectorul corespunzător de pe placa de sistem. De exemplu, conectorul de card WLAN este etichetat cu WLAN și așa mai departe.
4. Apăsați pe celălalt capăt al Mini-Cardului pentru a-l introduce în slot.
5. Remontați șurubul care fixează Mini-Cardul pe placa de sistem.
6. Conectați cablurile de antenă corespunzătoare la Mini-Cardul pe care îl instalați. În tabelul următor, este prezentat codul culorilor cablului de antenă pentru fiecare Mini-Card acceptat de computer.

Conectori de pe Mini-Card	Codul culorilor cablului de antenă
WWAN (2 cabluri de antenă)	
WWAN principal (triunghi alb)	alb cu dungă gri
WWAN auxiliar (triunghi negru)	negru cu dungă gri
WLAN (2 sau 3 cabluri de antenă)	
WLAN principal (triunghi alb)	alb
WLAN auxiliar (triunghi negru)	negru
WLAN MIMO (*triunghi gri)	gri
WPAN (un cablu de antenă)	
WPAN	albastru

* WLAN MIMO este opțional și este posibil să nu fie disponibil pe toate computerele.

🔍 NOTA: Cablul de antenă gri poate să nu fie disponibil pe toate computerele. Existența cablului de antenă gri în compartimentul Mini-Cardului depinde de tipul de afișaj.

7. Protejați cablurile de antenă nefolosite, introducându-le în manșoane electroizolante.
8. Remontați capacul bazei (consultați [Remontarea capacului bazei](#)).
9. Glisați bateria în bay până când aceasta se fixează în poziție.
10. Instalați driverele și utilitarele pentru computer, conform instrucțiunilor. Pentru informații suplimentare, consultați *Ghidul tehnologic Dell*.

[Înapoi la Cuprins](#)

[Înapoi la Cuprins](#)

Unitatea optică

Dell Studio™ 1555 Manual de service

- [Scoaterea unității optice](#)
- [Remontarea unității optice](#)

⚠ AVERTISMENT: Înainte de a efectua lucrări în interiorul computerului, citiți instrucțiunile de siguranță livrate împreună cu computerul. Pentru informații suplimentare despre cele mai bune practici privind siguranța, consultați pagina de start pentru conformitatea cu reglementările www.dell.com/regulatory_compliance.

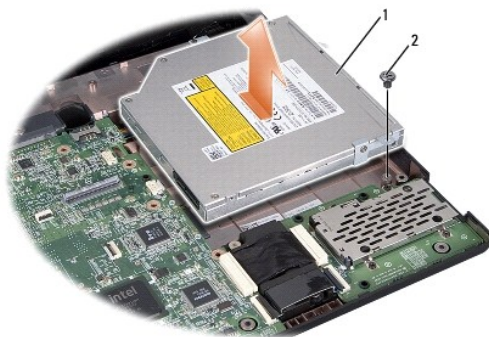
⚠ ATENȚIE: Pentru a evita descărcarea electrostatică, conectați-vă la împământare utilizând o brățară antistatică sau atingând periodic o suprafață metalică nevopsită (cum ar fi partea din spate a computerului).

⚠ ATENȚIE: Doar un tehnician de service autorizat trebuie să facă reparații la computerul dvs. Deteriorările cauzate de lucrările de service neautorizate de către Dell™ nu sunt acoperite de garanție.

⚠ ATENȚIE: Pentru a ajuta la prevenirea deteriorării plăcii de sistem, scoateți bateria principală (consultați [Înainte de a efectua lucrări în interiorul computerului](#)) înainte de a efectua lucrări în interiorul computerului.

Scoaterea unității optice

1. Urmăți procedurile din [Înainte de a începe](#).
2. Scoateți zona de sprijin pentru mâini (consultați [Scoaterea zonei de sprijin pentru mâini](#)).
3. Scoateți șurubul unității optice.
4. Gîscați unitatea optică în lateral și ridicați-o de pe baza computerului.



1	unitate optică	2	șurub
---	----------------	---	-------

Remontarea unității optice

1. Așezați unitatea optică pe baza computerului.
2. Gîscați unitatea optică în interior pentru a o conecta la conectorul unității optice de pe placa de bază.
3. Remontați șurubul care fixează unitatea optică pe baza computerului.
4. Remontați zona de sprijin pentru mâini (consultați [Remontarea zonei de sprijin pentru mâini](#)).

[Înapoi la Cuprins](#)

[Înapoi la Cuprins](#)

Zona de sprijin pentru mâini

Dell Studio™ 1555 Manual de service

- [Scoaterea zonei de sprijin pentru mâini](#)
- [Remontarea zonei de sprijin pentru mâini](#)

⚠ AVERTISMENT: Înainte de a efectua lucrări în interiorul computerului, citiți instrucțiunile de siguranță livrate împreună cu computerul. Pentru informații suplimentare despre cele mai bune practici privind siguranța, consultați pagina de start pentru conformitatea cu reglementările www.dell.com/regulatory_compliance.

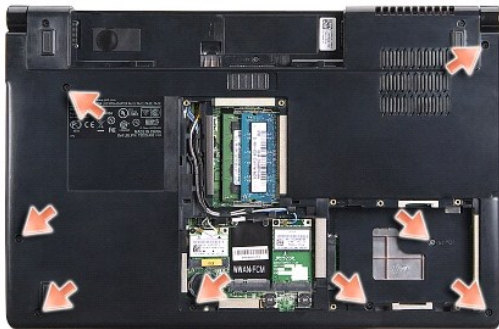
⚠ ATENȚIE: Pentru a evita descărcarea electrostatică, conectați-vă la împământare utilizând o brățară antistatică sau atingând periodic o suprafață metalică nevodisită (cum ar fi partea din spate a computerului).

⚠ ATENȚIE: Doar un tehnician de service autorizat trebuie să facă reparații la computerul dvs. Deteriorările cauzate de lucrările de service neautorizate de către Dell™ nu sunt acoperite de garanție.

⚠ ATENȚIE: Pentru a ajuta la prevenirea deteriorării plăcii de sistem, scoateți bateria principală (consultați [Înainte de a efectua lucrări în interiorul computerului](#)) înainte de a efectua lucrări în interiorul computerului.

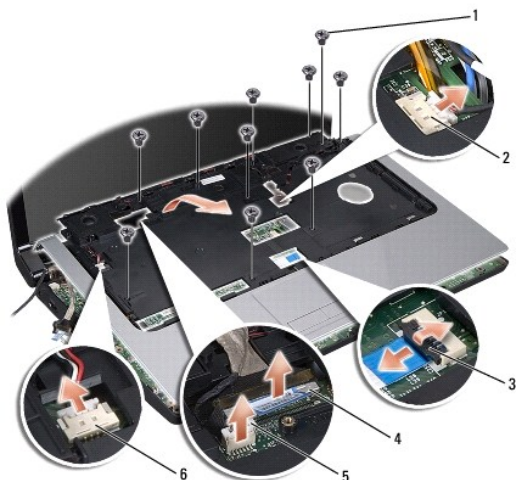
Scoaterea zonei de sprijin pentru mâini

1. Urmăți instrucțiunile din [Înainte de a începe](#).
2. Scoateți capacul bazei (consultați [Scoaterea capacului bazei](#)).
3. Scoateți cele opt șuruburi din partea inferioară a computerului.



4. Scoateți toate Mini-Cardurile (consultați [Scoaterea Mini-Cardului](#)).
5. Scoateți cablurile de antenă din ghidaj.
6. Deconectați cablul de afișaj, cablul pentru cameră și cablul pentru butonul de alimentare de la conectorii corespunzători de pe placa de sistem (consultați [Scoaterea ansamblului de afișaj](#)).
7. Deconectați cablul pentru touch pad și cablul pentru boxă de la conectorii corespunzători de pe placa de sistem.
8. Scoateți cele zece șuruburi ale zonei de sprijin pentru mâini.

⚠ ATENȚIE: Nu utilizați forța pentru a separa zona de sprijin pentru mâini de computer. Dacă întâmpinați rezistență, îndoiți ușor sau aplicați presiune pe zona de sprijin pentru mâini sau avansați pe margine, lucrând departe de zona de rezistență, până când zona de sprijin pentru mâini se eliberează.



1 șuruburi (10)	2 conector buton de alimentare
3 conector touch pad	4 conector cablu de afișaj
5 conector cablu cameră	6 conector boxă

9. Ridicați cu grijă zona de sprijin pentru mâini, lângă suporturile balamalei, apoi ridicați cu atenție zona de sprijin pentru mâini pentru a o demonta de pe computer.

Remontarea zonei de sprijin pentru mâini

1. Aliniați zona de sprijin pentru mâini cu baza computerului și fixați-o ușor la loc.
2. Remontați cele zece șuruburi ale zonei de sprijin pentru mâini.
3. Conectați cablul pentru touch pad și cablul pentru boxă la conectorii corespunzători de pe placa de sistem.
4. Conectați cablul de afișaj, cablul pentru cameră și cablul pentru butonul de alimentare la conectorii corespunzători de pe placa de sistem (consultați [Remontarea ansamblului de afișaj](#)).
5. Găsiți cablurile de antenă prin ghidaj (consultați [Remontarea ansamblului de afișaj](#)).
6. Remontați Mini-Cardurile (consultați [Remontarea Mini-Cardului](#)).
7. Remontați cele opt șuruburi din partea inferioară a computerului.
8. Remontați capacul bazei (consultați [Remontarea capacului bazei](#)).

[Înapoi la Cuprins](#)

[Înapoi la Cuprins](#)

Placa pentru butonul de alimentare

Dell Studio™ 1555 Manual de service

- [Scoaterea plăcii pentru butonul de alimentare](#)
- [Remontarea plăcii pentru butonul de alimentare](#)

⚠ AVERTISMENT: Înainte de a efectua lucrări în interiorul computerului, citiți instrucțiunile de siguranță livrate împreună cu computerul. Pentru informații suplimentare despre cele mai bune practici privind siguranța, consultați pagina de start pentru conformitatea cu reglementările www.dell.com/regulatory_compliance.

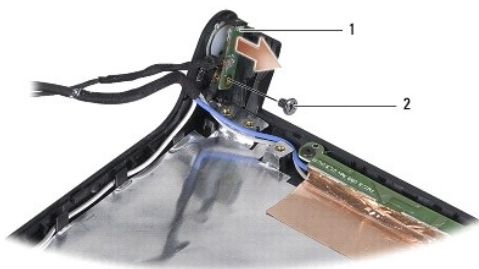
⚠ ATENȚIE: Pentru a evita descărcarea electrostatică, conectați-vă la împământare utilizând o brățară antistatică sau atingând periodic o suprafață metalică nevopsită (cum ar fi un conector de pe partea din spate a computerului).

⚠ ATENȚIE: Doar un tehnician de service autorizat trebuie să facă reparații la computerul dvs. Deteriorările cauzate de lucrările de service neautorizate de către Dell™ nu sunt acoperite de garanție.

⚠ ATENȚIE: Pentru a ajuta la prevenirea deteriorării plăcii de sistem, scoateți bateria principală (consultați [Înainte de a efectua lucrări în interiorul computerului](#)) înainte de a efectua lucrări în interiorul computerului.

Scoaterea plăcii pentru butonul de alimentare

1. Urmați instrucțiunile din [Înainte de a începe](#).
2. Scoateți balamalele afișajului (consultați [Scoaterea balamalelor afișajului](#)).



1	placa pentru butonul de alimentare	2	șurub
---	------------------------------------	---	-------

3. Scoateți șurubul care fixează placa pentru butonul de alimentare pe capacul afișajului.
4. Ridicați placa pentru butonul de alimentare de pe capacul afișajului.

Remontarea plăcii pentru butonul de alimentare

1. Aliniați orificiul pentru șurub de pe placa pentru butonul de alimentare cu orificiul pentru șurub de pe capacul afișajului, apoi remontați șurubul.
2. Remontați balamalele afișajului (consultați [Remontarea balamalelor afișajului](#)).
3. Glisați bateria în bay până când aceasta se fixează în poziție.

[Înapoi la Cuprins](#)

[Înapoi la Cuprins](#)

Conectorul pentru adaptorul c.a.

Dell Studio™ 1555 Manual de service

- [Scoaterea conectorului pentru adaptorul c.a.](#)
- [Remontarea conectorului pentru adaptorul c.a.](#)

⚠ AVERTISMENT: Înainte de a efectua lucrări în interiorul computerului, citiți instrucțiunile de siguranță livrate împreună cu computerul. Pentru informații suplimentare despre cele mai bune practici privind siguranța, consultați pagina de start pentru conformitatea cu reglementările www.dell.com/regulatory_compliance.

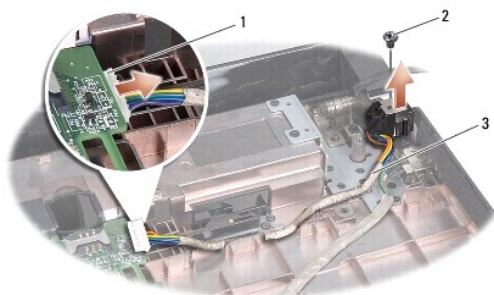
⚠ ATENȚIE: Pentru a evita descărcarea electrostatică, conectați-vă la împământare utilizând o brățară antistatică sau atingând periodic o suprafață metalică nevodisită (cum ar fi partea din spate a computerului).

⚠ ATENȚIE: Doar un tehnician de service autorizat trebuie să facă reparații la computerul dvs. Deteriorările cauzate de lucrările de service neautorizate de către Dell™ nu sunt acoperite de garanție.

⚠ ATENȚIE: Pentru a ajuta la prevenirea deteriorării plăcii de sistem, scoateți bateria principală (consultați [Înainte de a efectua lucrări în interiorul computerului](#)) înainte de a efectua lucrări în interiorul computerului.

Scoaterea conectorului pentru adaptorul c.a.

1. Urmăți procedurile din [Înainte de a începe](#).
2. Scoateți unitatea optică (consultați [Scoaterea unității optice](#)).
3. Scoateți șurubul care fixează conectorul adaptorului c.a.
4. Scoateți cablul adaptorului c.a. din ghidaj.
5. Deconectați cablul adaptorului c.a. de la conectorul de pe placa de sistem.
6. Ridicați conectorul și cablul de pe baza computerului.



1	conector cablu adaptor c.a.	2	șurub
3	ghidaj		

Remontarea conectorului pentru adaptorul c.a.

1. Așezați conectorul pentru adaptorul c.a. în baza computerului.
2. Remontați șurubul care fixează conectorul pentru adaptorul c.a.
3. Ghidați cablul adaptorului c.a. prin ghidaj.
4. Conectați cablul adaptorului c.a. la conectorul de pe placa de sistem.

△ **ATENȚIE:** Înainte de a porni computerul, remontați toate șuruburile și asigurați-vă că nu rămâne niciun șurub rătăcit în interiorul computerului. În caz contrar, computerul se poate deteriora.

5. Remontați unitatea optică (consultați [Remontarea unității optice](#)).

[Înapoi la Cuprins](#)

[Înapoi la Cuprins](#)

Ansamblul de boxe

Dell Studio™ 1555 Manual de service

- [Îndepărtarea ansamblului de boxe](#)
- [Remontarea ansamblului de boxe](#)

⚠ AVERTISMENT: Înainte de a efectua lucrări în interiorul computerului, citiți instrucțiunile de siguranță livrate împreună cu computerul. Pentru informații suplimentare despre cele mai bune practici privind siguranța, consultați pagina de start pentru conformitatea cu reglementările www.dell.com/regulatory_compliance.

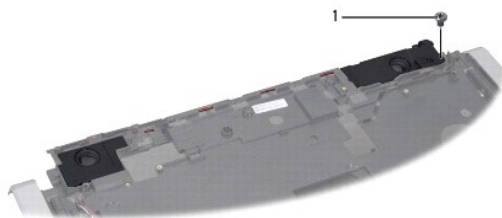
⚠ ATENȚIE: Pentru a evita descărcarea electrostatică, conectați-vă la împământare utilizând o brățară antistatică sau atingând periodic o suprafață metalică nevodisă (cum ar fi partea din spate a computerului).

⚠ ATENȚIE: Doar un tehnician de service autorizat trebuie să facă reparații la computerul dvs. Deteriorările cauzate de lucrările de service neautorizate de către Dell™ nu sunt acoperite de garanție.

⚠ ATENȚIE: Pentru a ajuta la prevenirea deteriorării plăcii de sistem, scoateți bateria principală (consultați [Înainte de a efectua lucrări în interiorul computerului](#)) înainte de a efectua lucrări în interiorul computerului.

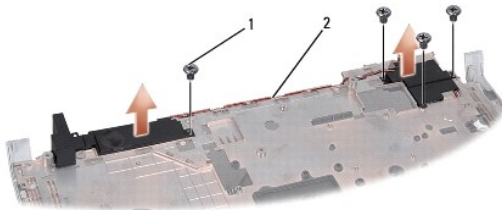
Îndepărtarea ansamblului de boxe

1. Urmați instrucțiunile din [Înainte de a începe](#).
2. Scoateți zona de sprijin pentru mâini (consultați [Scoaterea zonei de sprijin pentru mâini](#)).
3. Scoateți șurubul de pe zona de sprijin pentru mâini.



1 șurub

4. Întoarceți invers zona de sprijin pentru mâini.
5. Scoateți cele patru șuruburi de pe boxe.
6. Eliberați cablul boxei din clemele de fixare de pe zona de sprijin pentru mâini și îndepărtați ansamblul de boxe.



1 șuruburi (4) 2 cablu boxă

Remontarea ansamblului de boxe

1. Remontați cele patru șuruburi pentru a fixa ansamblul de boxe pe zona de sprijin pentru mâini.
 2. Rulați cu grijă cablurile boxei prin ghidajele de fixare de pe zona de sprijin pentru mâini.
 3. Întoarceți invers zona de sprijin pentru mâini.
 4. Remontați șurubul pe zona de sprijin pentru mâini.
 5. Remontați zona de sprijin pentru mâini (consultați [Remontarea zonei de sprijin pentru mâini](#)).
-

[Înapoi la Cuprins](#)

[Înapoi la Cuprins](#)

Ansamblul subwoofer-ului

Dell Studio™ 1555 Manual de service

- [Scoaterea ansamblului subwoofer-ului](#)
- [Remontarea ansamblului subwoofer-ului](#)

⚠ AVERTISMENT: Înainte de a efectua lucrări în interiorul computerului citiți instrucțiunile de siguranță livrate împreună cu computerul. Pentru informații suplimentare despre cele mai bune practici privind siguranța, consultați pagina de start pentru conformitatea cu reglementările, la adresa www.dell.com/regulatory_compliance.

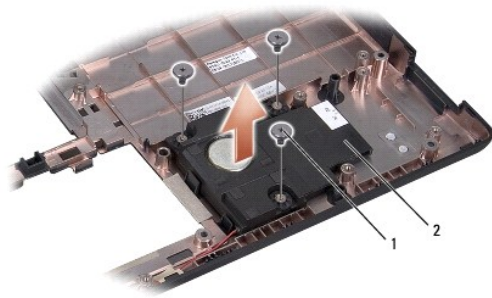
⚠ ATENȚIE: Pentru a evita descărcarea electrostatică, conectați-vă la împământare utilizând o brățară antistatică sau atingând periodic o suprafață metalică nevopsită (cum ar fi un conector de pe partea din spate a computerului).

⚠ ATENȚIE: Reparațiile la computerul dvs. trebuie efectuate numai de un tehnician certificat. Deteriorările datorate lucrărilor de service neautorizate de către Dell™ nu sunt acoperite de garanția dvs.

⚠ ATENȚIE: Pentru a ajuta la prevenirea deteriorării plăcii de sistem, scoateți bateria principală (consultați [Înainte de a efectua lucrări în interiorul computerului](#)) înainte de a lucra în interiorul computerului.

Scoaterea ansamblului subwoofer-ului

1. Urmați instrucțiunile din [Înainte de a începe](#).
2. Scoateți unitatea optică (consultați [Scoaterea unității optice](#)).
3. Deconectați cablul conectorului pentru adaptorul c.a., cablul USB, cablul ventilatorului și cablul subwoofer-ului de la placa de sistem.
4. Scoateți cele șase șuruburi care fixează placa de sistem pe baza computerului.
5. Ridicați placa de sistem de pe baza computerului.
6. Eliberați cablul subwoofer-ului din ghidaje.
7. Scoateți cele trei șuruburi de pe subwoofer.
8. Ridicați ansamblul subwoofer-ului de pe baza computerului.



1	șuruburi (3)	2	subwoofer
---	--------------	---	-----------

Remontarea ansamblului subwoofer-ului

1. Așezați subwoofer-ului pe baza computerului și remontați cele trei șuruburi care fixează subwoofer-ul pe baza computerului.
2. Remontați cablul subwoofer-ului în ghidaje.
3. Remontați placa de sistem în baza computerului.

4. Remontați cele șase șuruburi care fixează placa de sistem pe baza computerului.
 5. Conectați cablul conectorului pentru adaptorul c.a., cablul USB, cablul ventilatorului și cablul subwoofer-ului la conectorii corespunzători de pe placa de sistem.
 6. Remontați unitatea optică (consultați [Remontarea unității optice](#)).
-

[Înapoi la Cuprins](#)

[Înapoi la Cuprins](#)

Ansamblul plăcii de sistem

Dell Studio™ 1555 Manual de service

- [Scoaterea ansamblului plăcii de sistem](#)
- [Remontarea ansamblului plăcii de sistem](#)

⚠ AVERTISMENT: Înainte de a efectua lucrări în interiorul computerului, citiți instrucțiunile de siguranță livrate împreună cu computerul. Pentru informații suplimentare despre cele mai bune practici privind siguranța, consultați pagina de start pentru conformitatea cu reglementările www.dell.com/regulatory_compliance.

⚠ ATENȚIE: Pentru a evita descărcarea electrostatică, conectați-vă la împământare utilizând o brățară antistatică sau atingând periodic o suprafață metalică nevopsită (cum ar fi partea din spate a computerului).

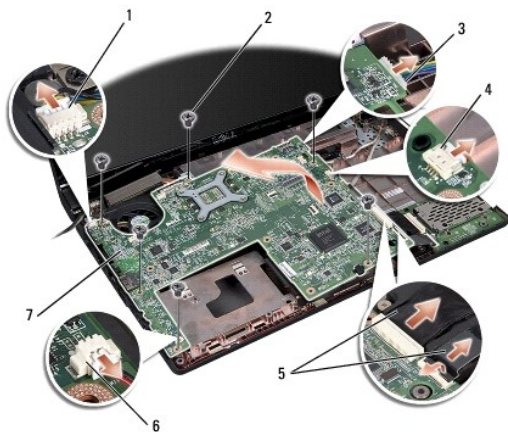
⚠ ATENȚIE: Doar un tehnician de service autorizat trebuie să facă reparații la computerul dvs. Deteriorările cauzate de lucrările de service neautorizate de către Dell™ nu sunt acoperite de garanție.

⚠ ATENȚIE: Pentru a ajuta la prevenirea deteriorării plăcii de sistem, scoateți bateria principală (consultați [Înainte de a efectua lucrări în interiorul computerului](#)) înainte de a efectua lucrări în interiorul computerului.

Chipul BIOS-ului de pe placa de sistem conține eticheta de service, care se găsește și pe o etichetă cu coduri de bare de pe partea inferioară a computerului. Kitul de înlocuire pentru placa de sistem include suport optic care oferă un utilitar pentru transferul etichetei de service pe placa de sistem cu care s-a făcut înlocuirea.

Scoaterea ansamblului plăcii de sistem


1. Urmați instrucțiunile din [Înainte de a începe](#).
2. Scoateți zona de sprijin pentru mâini (consultați [Scoaterea zonei de sprijin pentru mâini](#)).
3. Scoateți unitatea optică (consultați [Scoaterea unității optice](#)).
4. Deconectați cablul ventilatorului, cablul pentru adaptorul c.a., cablul USB, cablurile ExpressCard și cablul subwoofer-ului de la conectorii corespunzători de pe placa de sistem.
5. Scoateți cele șase șuruburi care fixează placa de sistem pe baza computerului.




1	conector cablu ventilator	2	șuruburi (6)
3	conector cablu adaptor c.a.	4	conector cablu USB
5	cabluri ExpressCard	6	conector cablu subwoofer
7	placă de sistem		

6. Scoateți radiatorul procesorului (consultați [Scoaterea radiatorului procesorului](#)).
7. Scoateți procesorul (consultați [Scoaterea modului procesorului](#)).

8. Scoateți suportul procesorului de pe placa de sistem.
9. Scoateți Mini-Cardul de pe placa de sistem (consultați [Scoaterea Mini-Cardului](#)).
10. Scoateți placa de sistem.

 **NOTA:** În funcție de configurația sistemului, numărul șuruburilor prezentate aici poate fi mai mare decât numărul celor existente în computerul dvs.

Remontarea ansamblului plăcii de sistem


 **ATENȚIE:** Asigurați-vă că niciun cablu desprins nu se prinde sub placa de sistem.


Urmați pașii din [Scoaterea ansamblului plăcii de sistem](#) în ordine inversă.


[Înapoi la Cuprins](#)

[Înapoi la Cuprins](#)

Dell Studio™ 1555 Manual de service

 **NOTA:** O NOTA indică informații importante care vă ajută să utilizați mai bine computerul dvs.

 **ATENȚIE:** O ATENȚIONARE indică un pericol potențial de deteriorare a hardware-ului sau de pierdere a datelor dacă nu sunt urmate instrucțiunile.

 **AVERTISMENT:** Un AVERTISMENT indică un pericol potențial de deteriorare a bunurilor, de vătămare corporală sau de deces.

Informațiile din acest document pot fi modificate fără notificare.
© 2008 Dell Inc. Toate drepturile rezervate.

Este strict interzisă reproducerea sub orice formă a acestor materiale fără autorizația scrisă a Dell Inc.

Mărcile comerciale utilizate în acest text: *Dell* și logo-ul *DELL* sunt mărci comerciale ale Dell Inc.; *Bluetooth* este o marcă comercială înregistrată deținută de Bluetooth SIG, Inc. și este utilizată de către Dell sub licență; *Microsoft*, *Windows*, *Windows Vista* și logo-ul butonului de start *Windows Vista* sunt mărci comerciale sau mărci comerciale înregistrate ale Microsoft Corporation în Statele Unite și/sau în alte țări.

Alte mărci comerciale și denumiri comerciale pot fi utilizate în acest document pentru referire fie la entitățile care au drepturi asupra mărcilor și denumirilor, fie la produsele acestora. Dell Inc. neagă orice interes de proprietate asupra mărcilor comerciale și denumirilor comerciale cu excepția celor care îi aparțin.

decembrie 2008 Rev. A00

[Înapoi la Cuprins](#)

[Înapoi la Cuprins](#)

Conectorul USB

Dell Studio™ 1555 Manual de service

- [Scoaterea cablului conectorului USB](#)
- [Remontarea cablului conectorului USB](#)

⚠ AVERTISMENT: Înainte de a efectua lucrări în interiorul computerului, citiți instrucțiunile de siguranță livrate împreună cu computerul. Pentru informații suplimentare despre cele mai bune practici privind siguranța, consultați pagina de start pentru conformitatea cu reglementările www.dell.com/regulatory_compliance.

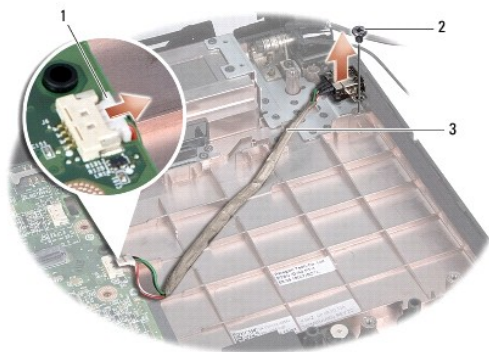
⚠ ATENȚIE: Pentru a evita descărcarea electrostatică, conectați-vă la împământare utilizând o brățară antistatică sau atingând periodic o suprafață metalică nevodisită (cum ar fi partea din spate a computerului).

⚠ ATENȚIE: Doar un tehnician de service autorizat trebuie să facă reparații la computerul dvs. Deteriorările cauzate de lucrările de service neautorizate de către Dell™ nu sunt acoperite de garanție.

⚠ ATENȚIE: Pentru a ajuta la prevenirea deteriorării plăcii de sistem, scoateți bateria principală (consultați [Înainte de a efectua lucrări în interiorul computerului](#)) înainte de a efectua lucrări în interiorul computerului.

Scoaterea cablului conectorului USB

1. Urmăți procedurile din [Înainte de a începe](#).
2. Scoateți unitatea optică (consultați [Scoaterea unității optice](#)).
3. Scoateți conectorul pentru adaptorul c.a. (consultați [Scoaterea conectorului pentru adaptorul c.a.](#)).
4. Scoateți șurubul care fixează conectorul USB.
5. Scoateți cablul conectorului USB din ghidaj.
6. Deconectați cablul conectorului USB de la conectorul de pe placa de sistem.
7. Ridicați conectorul și cablul din baza computerului.



1	conector cablu USB	2	șurub
3	ghidaj cablu conector USB		

Remontarea cablului conectorului USB

1. Așezați cablul conectorului USB în baza computerului.
2. Remontați șurubul care fixează conectorul USB.
3. Ghidați cablul conectorului USB prin ghidaj.

4. Conectați cablul conectorului USB la conectorul de pe placa de sistem.

⚠ ATENȚIE: Înainte de a porni computerul, remontați toate șuruburile și asigurați-vă că nu rămâne niciun șurub rătăcit în interiorul computerului. În caz contrar, computerul se poate deteriora.

5. Remontați conectorul pentru adaptorul c.a. (consultați [Remontarea conectorului pentru adaptorul c.a.](#)).

6. Remontați unitatea optică (consultați [Remontarea unității optice](#)).

[Înapoi la Cuprins](#)